

エコ舗装シリーズ

どこか新しく。どこか懐かしい。

お問い合わせ

astes  group

エコ舗装シリーズ

塗布式間詰め工法

昭和の路

POINT1

昭和の頃のような懐かしさが新しい

施工事例-店舗・個人宅-

カラー舗装ではできない 昔なつかしい小路のような 土ならではのやさしい風合い

明るい土色で夜間でも安心して走歩行でき 安全対策にも役立っています



本巢市・F様邸

素材に“固まる土”を使用するエコ舗装シリーズ“昭和の路”は、舗装の人工的で冷たい印象をやさしい風合いでカバー。周りの緑や建物の景観を壊すことなく、昔なつかしい小路をイメージした情緒ある路面が広がります。アスファルトを母体とし、骨材の有色化と土による間詰めを行うことで、まるで土舗装のような景観、さらに強度を保った路面で様々な場所に適応できる景観舗装です。どこか懐かしく、そして新しい。味わい深い路面が足元に広がります。



《施工前後比較》

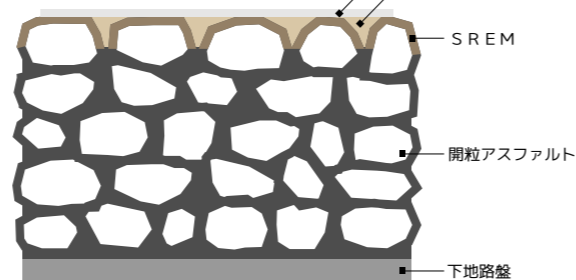


開粒アスファルト



昭和の路

《昭和の路 断面図》



関市・クリニック



多治見市・マンション



美濃市・M様邸



大野町・I様邸

CONSTRUCTION CASE

POINT2

高い遮熱効果で暑さを軽減

高い遮熱効果で地球温暖化現象を抑制 小面積から広域まで様々な場所で施工が可能

明るい土の色合いが 優れた遮熱効果を生み 住みよい環境を創りだす



本巣市・飲食店

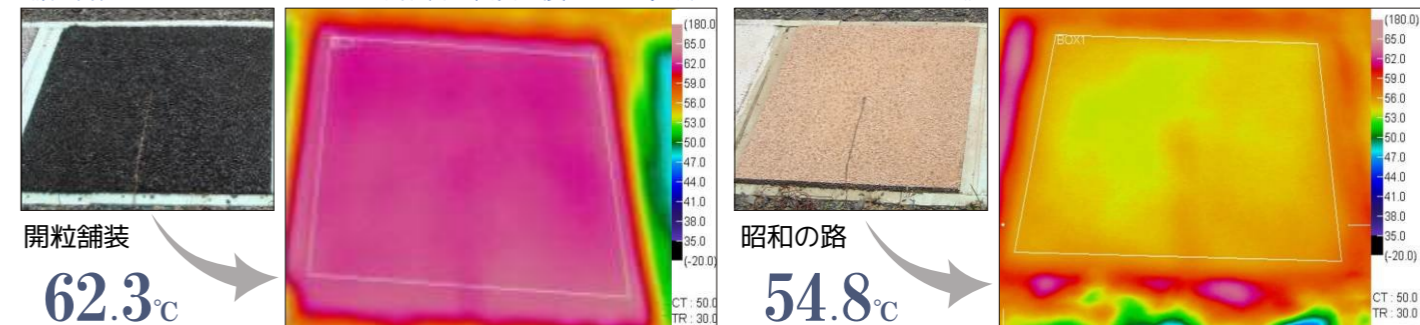
本巣市・K様邸

私たち人間は、自らの手によって便利な社会を創り上げてきました。そして自らの手によってかけがえのない自然を破壊してきました。その代償である影響が今、私たち自身の生活に及んでいることは否定できない事実です。地球温暖化現象により年を増すごとに気温上昇が続いている近年。様々な防止対策の取り組みが行われる中で、私たちのより身近にある路面もまた、車や人の歩行のため整備されてきた便利な社会ではないでしょうか。この路面に使われている舗装材に、もっと地球環境に寄与する機能を持たせれば、より豊かにより快適な生活を送ることができるはず。



昭利の路は明るい土の色合いで、黒いアスファルト舗装と比べて太陽熱の吸収を抑えることができ、路面温度の上昇を和らげ温暖化現象の抑制に高い効果が期待できます。赤外線カメラでの表面温度比較実験では、夏期に約10℃程度、温度の低下が確認されました。また間詰め土の作用で、打ち水の効果も長続きするため、夏期の生活をより快適にすることができます。

《赤外線カメラによるアスファルト舗装の表面温度 2006年8月4日 PM0:07 気温36℃》



POINT3

アスファルトが持つ魅力を引き出す

アスファルトの機能性を失わず 幅広いシーンで活用できる



昭和の路は、開粒アスファルト舗装の表面と空隙に材料を処理する、塗布式間詰め工法です。母体にアスファルト舗装を採用することで、新設の手間やコストの心配がありません。お庭などの小面積から公園や遊歩道などの広域まで場所を選ばず施工が可能です。またアスファルト舗装本来の、適度な強度や平坦性といった機能性は失われないため、店舗やマンション駐車場などの車が入り出る場所でも安心して施工ができます。

《開粒アスファルト舗装》



↑マンションや店舗の駐車場にも

POINT4

より自然に近い材料でできる安心感と満足感

自然に近い材料で 満足感と安心感を兼ねそろえ 短時間作業で低コストを実現

確実な満足感と安心感をご提供できるように納得のいく材料を選び、研究を重ね、製品化しています。エコロジーのために梱包の簡素化にも努めています。

大掛かりな機械を使わず、アスファルト表面のみに手を加える短時間作業なので低コストに施工ができます。また養生期間が短いため通行止めの期間も短くできます。

SREM (特殊樹脂入りモルタル)

包装・入目：1kg/袋 (約1㎡分)



アスブレンド (SREM混和剤)

包装・入目：18ℓ/缶 (約2.5㎡分)



ディアソイル (間詰め土材)

包装・入目：20kg/袋 (10㎡分)



アステスクリア (表面保護材)

包装・入目：16ℓ/缶 (約40㎡分)



《施工手順》



スレム塗布

開粒アスファルト舗装の骨材に攪拌したスレムを塗布します



ディアソイル間詰め

開粒アスファルト舗装の空隙にディアソイルを間詰めします



散水

水を2回に分けて散布し土の硬化を促します



アステスクリア散布

表面保護材を散布し約1日乾燥させて完成です

エコ舗装シリーズ

さわやかな
彩りをプラス

お問い合わせ

astes@group

エコ舗装シリーズ

塗布式間詰め工法

2色カラー舗装

POINT1

土ならではの優しさとさわやかな彩り

カラー舗装ではできない 土ならではの優しい風合いに さわやかな彩りをプラス



素材に“固まる土”を使用するエコ舗装シリーズ“2色カラー舗装”は、舗装の人工的で冷たい印象をやさしい風合いでカバー。周りの緑や建物の景観を壊すことなく、土ならではの優しさに、さわやかな彩りをプラスした自然派の景観が広がります。アスファルトを母体として、骨材の有色化と土による間詰めを行うことで強度を保った路面。柔らかな風合いで色を引き立てるグレーの土を基調とした、景観に馴染むカラーラインナップで、空間に合わせた演出が可能です。

《施工前後比較》



開粒アスファルト



2色カラー舗装



POINT2

高い遮熱効果で暑さを軽減

明るい土の色合いが 優れた遮熱効果を生み 住みよい環境を創りだす

2色カラー舗装は明るい土の色合いで、黒いアスファルト舗装と比べて太陽熱の吸収を抑えることができ、路面温度の上昇を和らげ温暖化現象の抑制に、高い効果が期待できます。また間詰め土の作用で、打ち水の効果も長続きするため、夏期の生活をより快適にすることができます。

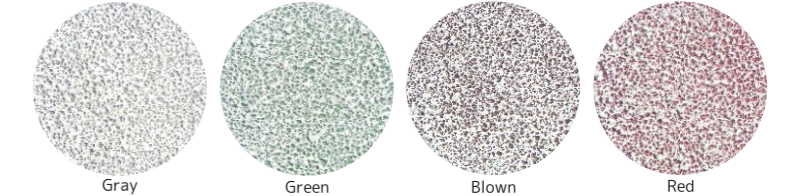
《アスファルト舗装の表面温度比較 2011年8月30日 PM2:00 気温35℃》



※当社測定



《骨材表面》



POINT3

より自然に近い材料でできる安心感と満足感

自然に近い材料で 満足感と安心感を兼ねそろえ 短時間作業で低コストを実現

確実な満足感と安心感をご提供できるように納得のいく材料を選び、研究を重ね製品化しています。エコロジーのために梱包の簡素化にも努めています。大掛かりな機械を使わず、アスファルト表面のみに手を加える短時間作業なので、低コストに施工ができます。また養生期間が短いため、通行止めの期間も短くできます。



スレム塗布

開粒アスファルト舗装の骨材に攪拌したスレムを塗布します

アステスソイル間詰め

開粒アスファルト舗装の空隙にアステスソイルを間詰めします

散水

水を2回に分けて散布し土の硬化を促します

アステスクリア散布

表面保護材を散布し約1日乾燥させて完成です

SREM (特殊樹脂入りモルタル)
包装・入目: 1kg/袋 (約1㎡分)



アスブレンド (SREM混和剤)
包装・入目: 18kg/缶 (約2.5㎡分)



アステスソイル (間詰め土材)
包装・入目: 2.0kg/袋 (1.0㎡分)



アステスクリア (表面保護材)
包装・入目: 1.6kg/缶 (約4.0㎡分)

